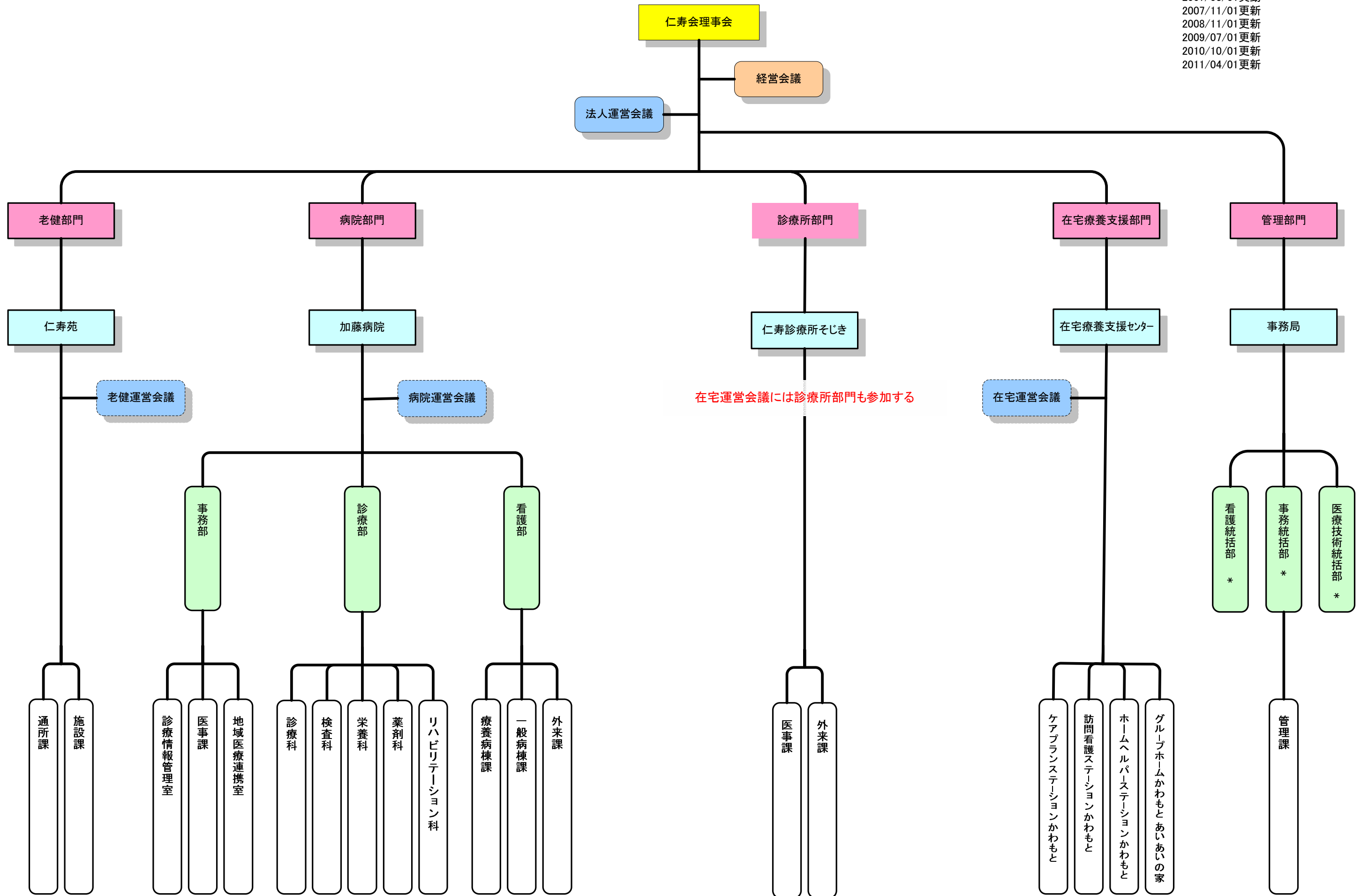


社会医療法人 仁寿会組織図

2007/02/01 発令
 2007/03/01 異動
 2007/11/01 更新
 2008/11/01 更新
 2009/07/01 更新
 2010/10/01 更新
 2011/04/01 更新



在宅運営会議には診療所部門も参加する

* 事務局の医療技術統括部は、病院部門、老健部門、診療所部門及び在宅療養支援部門の医療技術機能を統括管理する
 * 事務局の看護統括部は、病院部門、老健部門、診療所部門及び在宅療養支援部門の看護・介護機能を統括管理する
 * 事務局の事務統括部は、病院部門、老健部門、診療所部門及び在宅療養支援部門の事務機能を統括管理する

* 加藤病院診療部診療科においては、在宅療養(訪問診察)担当を置く
 * 加藤病院看護部外来課においては、在宅療養(訪問診察)担当を置く
 * 加藤病院診療部リハビリテーション科においては、在宅訪問リハビリテーション担当を置く